

System kompakt CL für Behinderten WC
Bestell-Nr.: 76910 D1 (mit Rufkreisüberwachung)
system compact cl for disabled WC
Order No.: 76910 D1 (with call circuit monitoring)

Anschlußklemme für potentialfreien Kontakt.
Der Kontakt kann über Steckbrücke als Schließer- oder Öffnerkontakt konfiguriert werden.
Terminals for potential-free contact.
The contact can be configured via a plug-in bridge as normally open or normally closed



Bedienungsanleitung Operating instructions

System kompakt CL

System compact CL

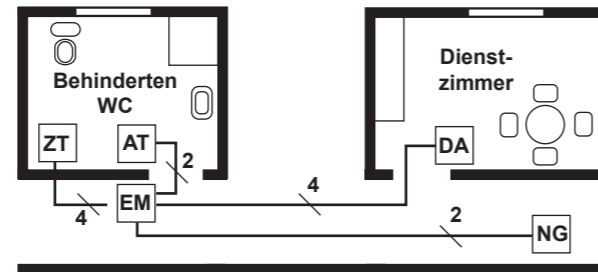
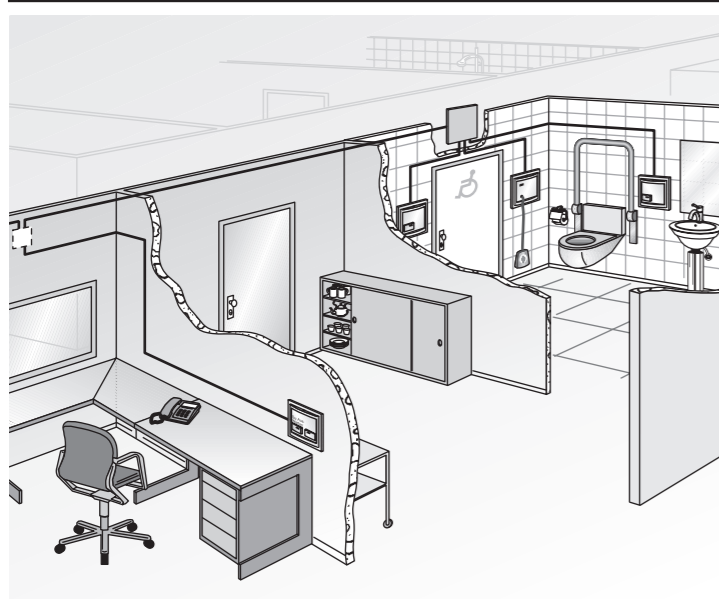
IGS
Technology for life safety and security

Ihr Partner in allen Sicherheitsfragen

IGS - Industrielle Gefahrenmeldesysteme GmbH
Hördenstraße 2
58135 Hagen

Internet: www.igs-hagen.de
Email: info@igs-hagen.de

Tel.: +49 (0)2331 9787-0
Fax: +49 (0)2331 9787-87



- Legende:
 ZT = Zugtaster für Rufauslösung
 AT = Abstelltaster
 EM = Elektronikmodul inkl. LED-Leuchte
 DA = Dienstzimmereinheit
 NG = Netzgerät

Anwendungsbeispiel: System kompakt CL in einem Behinderten-WC (mit Ergänzungszubehör)

System kompakt CL

Bestell-Nr. 76910D1

Funktions-Beschreibung:

Rufauslösung: Ein vom Behinderten mittels Zugtaster (ZT) ausgelöster Ruf wird durch Aufleuchten der Beruhigungslampe (im ZT integriert) quittiert und an der außerhalb des WC's angeordneten Zimmer-Signalleuchte (EM) angezeigt. Hinweis: Optional kann auch eine Parallelleuchte am EM angeschlossen werden.

Dienstzimmer: Die im Dienstzimmer installierte Dienstzimmereinheit (DA) signalisiert dem Personal den Ruf optisch durch Aufleuchten einer roten Ruf Lampe und akustisch durch einen Summton. Der Ruf kann mit der SU-AUS-Taste quittiert werden, d.h. die akustische Meldung wird für eine Zeit (ca. 15-20 sek.) unterdrückt.

Abstellung: Der ausgelöste Ruf wird im WC durch betätigen der Abstelltaste (AT) wieder aufgehoben.

Hinweis: Optische und akustische Meldungen im Dauersignal. Der potentialfreie Kontakt wird entweder mit dem Ruftakt oder für die Rufdauer gesetzt (siehe Konfiguration). Einbau in Geräte- oder Geräteverbindungsdose nach DIN 49073 (min. 60 mm tief).

Bestückung: 1 Stück Zugtaster mit LED-Beruhigungsleuchte-rot und 2 m Perlonschnur inkl. Abdeckplatte, Abdeckrahmen.

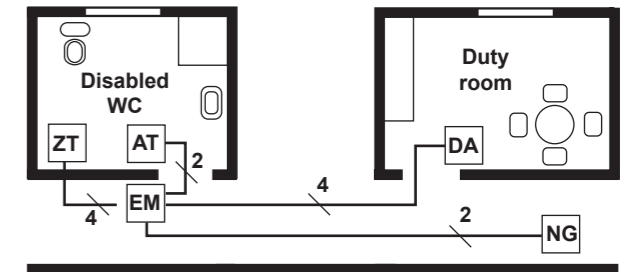
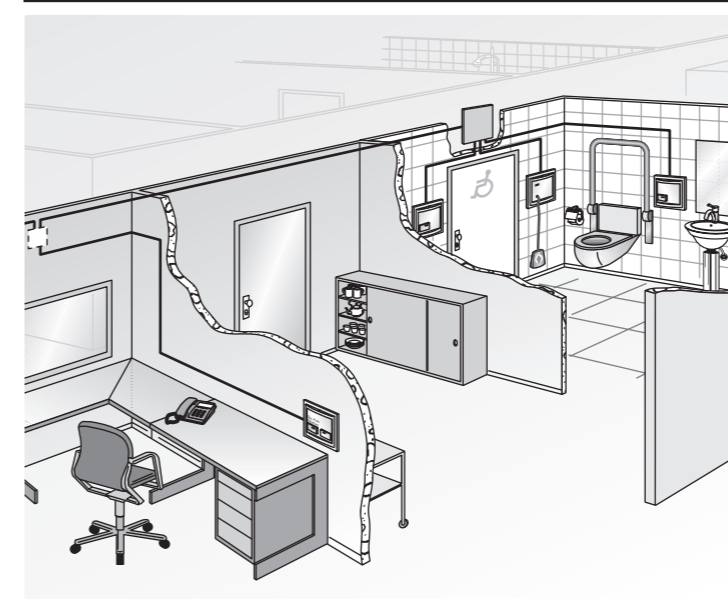
1 Stück Abstelltaster inkl. Abdeckplatte mit grüner Abstelltaste, Abdeckrahmen.

1 Stück Elektronikmodul mit integrierter roter LED-Leuchte und Elektronik, Abdeckplatte, Abdeckrahmen.

1 Stück Dienstzimmereinheit mit roter Ruf Lampe und Summer inkl. Abdeckplatte mit weißer SU-AUS-Taste, Abdeckrahmen.

1 Stück Netzgerät für die Niederspannungsversorgung der Anlage. (Es ist über seine Anschraublöcher auf dem jeweiligen Untergrund fest zu verschrauben).

Eingangsspannung Netzgerät	230V / 50 Hz
Ausgangsspannung Netzgerät	24V DC / 12W / 0,5A
Max. Betriebstemperatur Netzgerät	50°C
Länge x Breite x Höhe	86 x 41 x 22
Abdeckplatten und Abdeckrahmen	RAL 9016
Je 1 x Dichtungs-Set für ZT und AT	IP54



- Legend
 ZT = Call switch for call release
 AT = Cancel push-button
 EM = Electronic module incl. LED lamps
 DA = Duty room unit
 NG = Power supply

Example of application: System compact CL in a WC for the disabled (with auxiliary accessories)

System compact CL

Order No. 76910D1

Description of functions:

Call release: A call released by a disabled person by means of the call switch (ZT) is acknowledged through the lighting up of the reassurance lamp (integrated in the ZT) and is displayed on the corridor indicator lamp (EM) installed outside the WC. Note: Optionally, a parallel lamp on the EM can be connected.

Duty room: The duty room unit (DA) installed in the duty room indicates the call to the personnel optically by illuminating a red call lamp and acoustically by means of a buzzer sound. The call can be acknowledged with the SU-AUS (mute) button, i.e. the acoustic message is suppressed for a period (approx. 15-20 sec.).

Cancellation: The released call is cancelled by pressing the cancel push-button (AT) in the WC.

Note: Optical and acoustic messages as continuous signal. The potential-free contact is set either with the call frequency or for the call period (see configuration). Installation in equipment or equipment connection boxes according to DIN 49073 (min. 60 mm depth).

Assembly: 1 off call switch with red LED reassurance lamp and 2 m perlons cord incl. cover plate, cover frame.

1 off cancel push-button incl. cover plate with green cancel push-button, cover frame.

1 off electronic module with integrated red LED lamp and electronics, cover plate, cover frame.

1 off duty room unit with red call lamp and buzzer incl. cover plate with white SU-AUS (mute) button, cover frame.

1 off power supply for the low-voltage supply of the equipment. (It should be bolted firmly to the respective surface using its screw holes.)

Input voltage, power supply	230V / 50 Hz
Output voltage, power supply	24V DC / 12W / 0.5A
Max. operating temperature, power supply	50°C
Length x width x height	86 x 41 x 22
Cover plates and cover frames	RAL 9016
1 x sealing kit each for ZT and AT	IP54