

MB12

Einbruchmelderzentrale



Rundumschutz der Spitzenklasse

Die Einbruchmelderzentrale MB12 ist für den Einsatz im privaten Bereich konzipiert und eignet sich hervorragend zum Aufbau kleinerer Sicherungsanlagen.

Sie entspricht den neuesten Richtlinien der VdS-Sicherungskategorie A für Einbruchmeldeanlagen sowie den VDE-Bestimmungen 0833.

In der Grundausführung stehen folgende Leistungsmerkmale zur Verfügung:

- 1 Blockschlussanschluss
- 1 RS-485 Schnittstelle zum Anschluss von bis zu 2 Lesern/Bedienteilen, Accentic, Classic, Insertic
- 8 konventionelle Meldergruppeneingänge
- 32 BUS-1 Teilnehmer anschließbar
- 32 BUS-2 Teilnehmer anschließbar
- 12 Meldergruppen programmierbar
- Integrierte, überwachte Alarmgeberanschlüsse

Insgesamt lassen sich 12 Meldergruppen realisieren, wobei 8 konventionelle Meldergruppeneingänge zur Verfügung stehen.

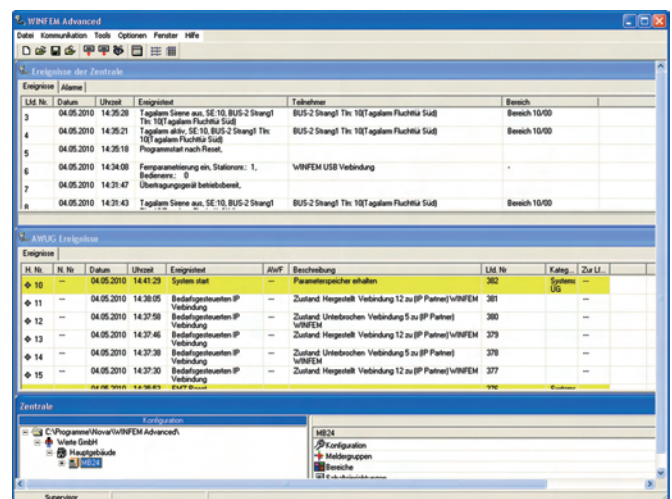
Es besteht die Möglichkeit, mehrere Meldergruppeneingänge und/oder BUS-Teilnehmer einer Meldergruppe zuzuordnen. Dadurch können logische Beziehungen der einzelnen Meldergruppen zu den objektspezifischen Gegebenheiten hergestellt werden.

Leistungsmerkmale

- 1 Hauptbereich mit max. 1 Unterbereich
- Bis zu 2 Leser/Bedienteile direkt an RS-485, IK3 Auswerteeinheit nicht erforderlich
- 1 bis 12 Meldergruppen (frei programmierbar)
- 12 Meldergruppentexte
- Empfindlichkeit der Meldergruppen programmierbar sowie automatischer Abgleich der Meldergruppen
- Bis zu 2 Extern-Schalteinrichtungen
- Bis zu 16 Bedienteile am BUS-2
- 16 Bediencodes
- frei programmierbare Belegung der Ein- und Ausgänge
- 32 Datenträger verwaltbar
- 64 Raum/Zeitzone programmierbar
- 10 Verknüpfungen, 20 Makros für Sonderfunktionen

Die Zentrale verfügt über einen Ereignisspeicher für bis zu 22.000 Ereignisse. Der Ereignisspeicher kann über LCD- und Grafik-Bedienteile sowie über die Programmier-Software WINFEM Advanced angezeigt werden.

Zusätzlich kann über WINFEM Advanced der Ereignisspeicher ausgedruckt werden.

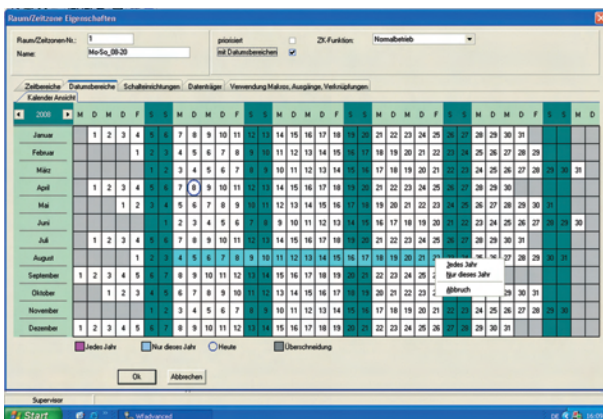
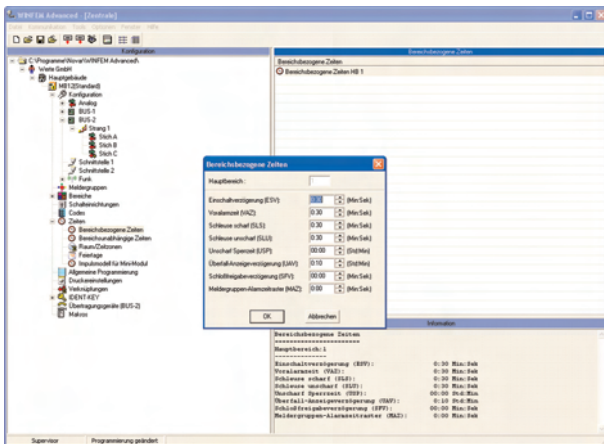
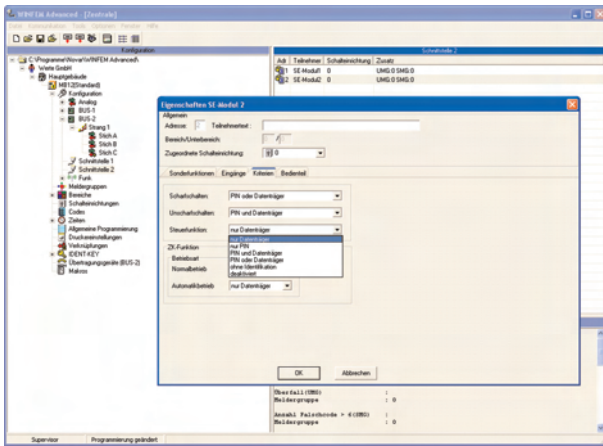


- Bis zu 22 000 Ereignisse im Ereignisspeicher mit Datum/Uhrzeit
- Fernbedienung und Fernparametrierung möglich
- Standardprogrammierung für einzelne, frei wählbare Programmteile möglich
- Einfaches Firmware-Update durch Flash-Memory
- Bei Integration eines Übertragungsgeräts DS 9600, DS 6600, DS 6700, DS 6750, DS 7600, DS 7700 oder DS 9500 Programmiermöglichkeit über USB
- In Verbindung mit dem MB-Funksystem bis zu 32 Funkteilnehmer möglich
- In Kombination mit den Übertragungsgeräten DS 6700, DS 6750 oder DS 7700 Nutzung der Honeywell MB-Remote Control App for Android zur Anzeige des Zentralenstatus sowie Bedienung und Programmierung der Zentrale

Programmierung auf hohem Niveau

Die Komplett-Programmierung der Zentrale erfolgt mit einem Windows-PC/Laptop über die Parametrier-Software WINFEM Advanced. Über diese Software kann nicht nur die Programmierung der Zentrale durchgeführt werden, ebenso ist die Sicherung der Programmierung in der WINFEM-Datenbank oder als Datei möglich. Die Programmier-Dateien können auch für andere Zentralen als Basis herangezogen und objektspezifisch angepasst werden. Auf diese Weise können ähnliche Programmierungen komfortabel und effizient erstellt werden.

In Verbindung mit einem Übertragungsgerät ist eine Fernprogrammierung oder Fernbedienung möglich. Je nach örtlichen Gegebenheiten kann die Übertragung/Kommunikation über das analoge Fernsprechnetz oder das ISDN-Fernsprechnetz realisiert werden.



Bei Verwendung eines Übertragungsgeräts, DS 6700, DS 6750 oder DS 7700 kann die Fernprogrammierung/-bedienung auch direkt über ein TCP/IP-Netzwerk erfolgen. Für jeden Anwendungsfall stehen optionale Lösungen zur Verfügung.

Bedienung einfach gemacht

Auf der Bediener Ebene steht durch die verschiedenen Bedienteilvarianten für jeden Anwendungsfall die optimale Lösung zur Verfügung. LED-Bedienteile für einfachere Bedienungen und Anzeigen, LCD-Bedienteile für die textgeführte Bedienung und einfache Programmierung der Zentrale auf Bediener Ebene sowie Grafik-Bedienteile für die menügeführte Bedienung.



Die Zentrale MB12 ist durch die Möglichkeit der Umschaltung der Sprache für Bedien- und Anzeigetexte auch international einsetzbar. Viele Sprachversionen sind bereits realisiert und in die Zentrale implementiert.

Aber auch im mobilen Bereich bietet die Android Anlagen-App für Smartphones/Smarttabs jederzeit Zugriff auf die Zentrale.



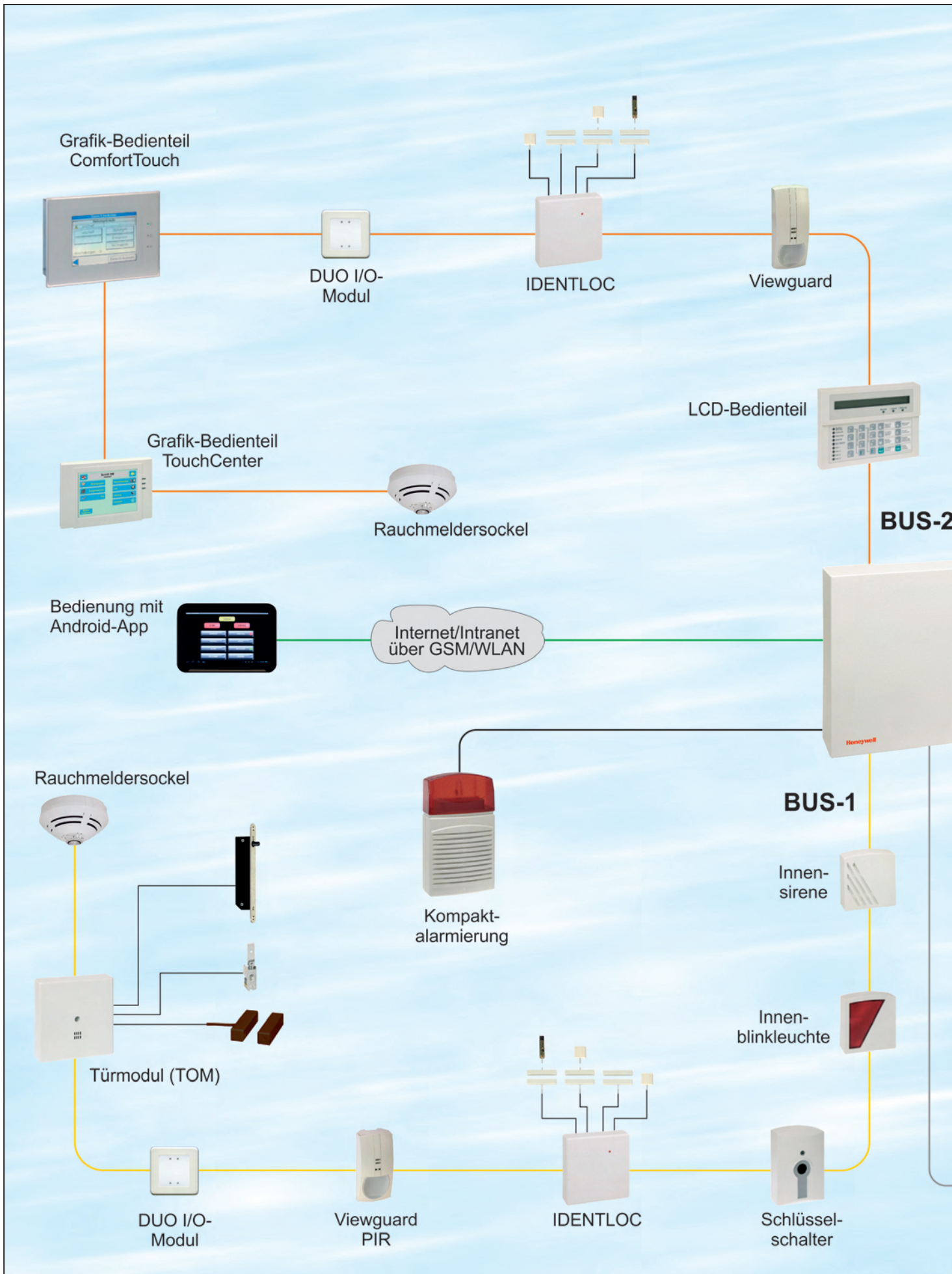
Je nach Konfiguration kann die App zur Anzeige, Bedienung und/oder Programmierung eingesetzt werden.

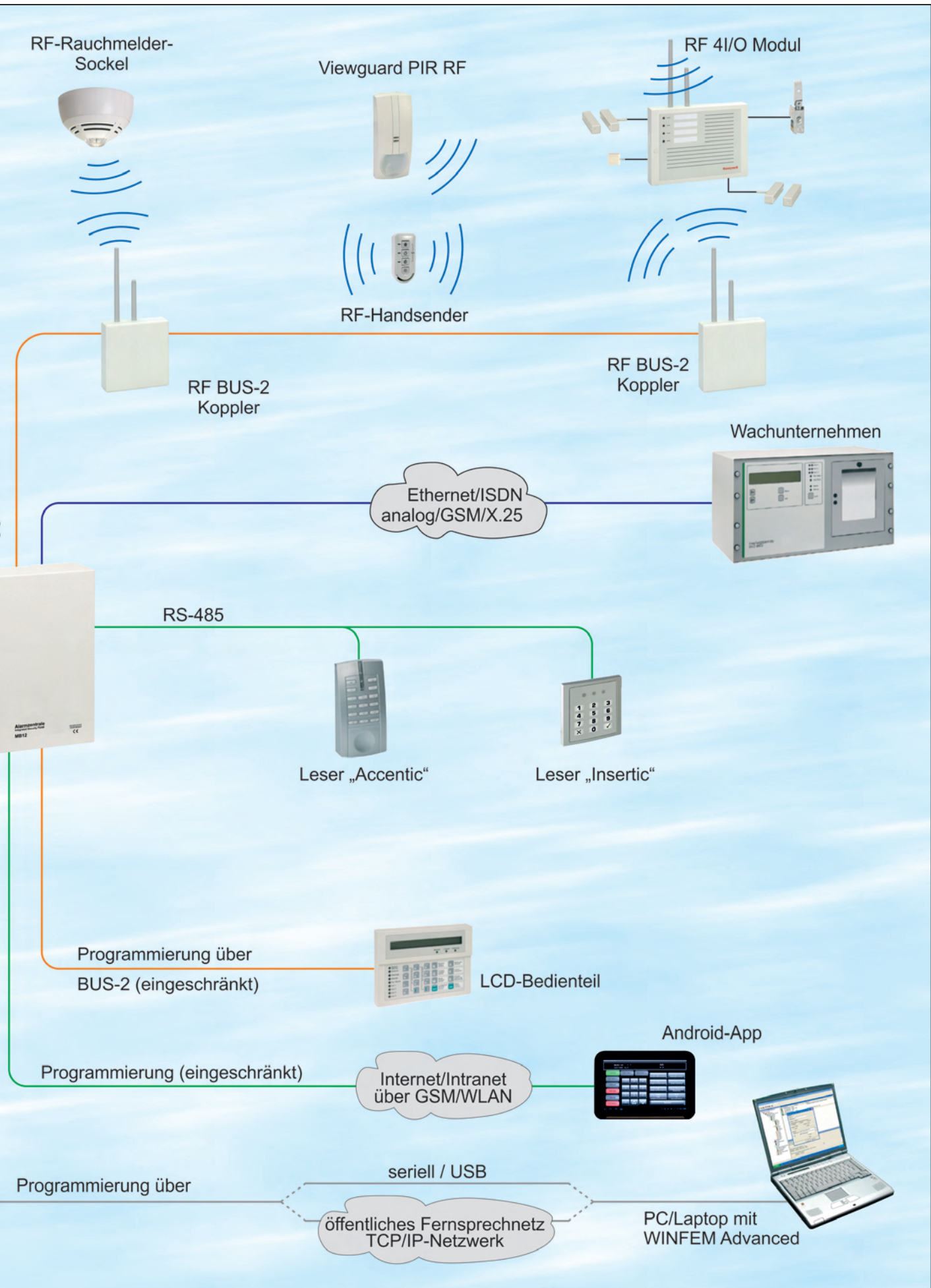
Zutrittskontrollfunktionen

In Verbindung mit den RS-485 Bedienteilen/Lesern stellt die Zentrale MB12 umfangreiche Zutrittskontrollfunktionen zur Verfügung. Bis zu 32 Datenträger können durch die Zentrale verwaltet werden.

Jedem einzelnen Datenträger können unterschiedliche Zutrittsberechtigungen zugewiesen werden. Durch die Zuweisung der Datenträger zu einzelnen oder mehreren Raum/Zeitzonen ist die Erstellung sehr komplexer Zutrittsberechtigungsmodelle möglich.

Der Funktionsumfang der Zentrale MB12 reicht von der einfachen Zutrittsberechtigung an einer Tür, bis zur Zutrittsberechtigung kombiniert mit der Berechtigung für die Scharf-/Unscharfschaltung.





Makro-Funktionen

Komplexe Steuerungsaufgaben oder die Zusammenfassung mehrerer Bedienfunktionen lassen sich auf einfachste Weise mit Hilfe so genannter Makros realisieren, von denen bei der MB12 maximal 20 zur Verfügung stehen. Anstatt eine Reihe zeitaufwändiger Bedienungen wiederholt manuell durchzuführen, kann durch ein einziges Makro, die gewünschte Aufgabe automatisch durchgeführt werden.

Zeitsteuerungen

Weiterhin verfügt die Zentrale MB12 über eine Raum/Zeitzone-Funktion, die mit einer sehr komplexen und frei programmierbaren Zeitschaltuhr zu vergleichen ist. Über die Raum/Zeitzone-Funktion besteht die Möglichkeit bis zu 64 unabhängige Schaltprogramme (Raum/Zeitzone) zu realisieren. Durch die Kombination von Raum/Zeitzone und der Zuweisung von programmierbaren Ausgängen oder Schalteinrichtungen und Datenträgern lassen sich individuelle Steuerungsaufgaben und Zeiträume für Unscharfschaltungen und/oder Zutrittsberechtigungen erstellen.

Mit der komfortablen Feiertagskalender-Funktion können auf einfache Weise Berechtigungen und Steuerungsvorgaben für bestimmte Tage ausgesetzt werden.

"Funk"tionserweiterung

Die Kombination des bidirektionalen Funksystems "MB" mit der Zentrale MB12 bietet die Integrationsmöglichkeit von drahtloser Überwachungstechnologie in das drahtgebundene BUS-2 System.

Dadurch können auch abgesetzte Objekte oder Räumlichkeiten, die eine konventionelle Installation nicht erlauben, in das Überwachungskonzept der Zentrale mit einbezogen werden.



Optionen/Zubehör

DFÜ/Übertragungsgeräte

057872	Übertragungsgerät DS 9600 inkl. Mechanik-Kit 012835 Telim + VdS 2465 + SMS + e*Message + Sprache
057860	Übertragungsgerät DS 6600 Telim + Contact ID + e*Message (Ton)
057650.10/ 057650.20	Übertragungsgerät DS 7600 ISDN Telim + VdS 2465 + SMS + e*Message + Sprache
057651.10/ 057651.20	Übertragungsgerät DS 7700 ISDN/IP Telim + VdS 2465 + SMS + e*Message + TCP/IP + Sprache
057871.10/ 057871.20	Übertragungsgerät DS 9500 Telim + VdS 2465 + SMS + e*Message + Sprache
057864	Übertragungsgerät DS 6700 PSTN/IP, Telim + VdS 2465 + SMS + E-Mail + e*Message + TCP/IP + Sprache
057865	Übertragungsgerät DS 6750 PSTN/IP, Telim + VdS 2465 + SMS + E-Mail + e*Message + TCP/IP + Sprache + Contact ID
012835	Mechanik-Kit zum Einbau von Übertragungsgeräten in MB12

BUS-2 Bedienteile

012540	2x40-stell. LCD-Bedienteil; mit Klappe*
012541	2x40-stell. LCD-Bedienteil; ohne Klappe*
012544	10-MG-Sperrbedienteil*
012532	8-MG-Sperrbedienteil
012542	16-MG-Sperr- und Anzeigemodul
012548	16-MG-Anzeigemodul
012546	uP-Einbausatz für 012532, 012541, 012542, 012544, 012548
010935	Kompaktbedienteil
012575.10	Comfort Touch Colour, Grafikbedienteil
012577.10	TouchCenter BUS-2 Grafikbedienteil

* Auf Anfrage in verschiedenen Sprachen erhältlich

Zentralenprogrammierung/-bedienung

013498	WINFEM Advanced; Windows-Software zur Programmierung auf Errichterebene
026809	Nullmodem-Kabel
013467.10	USB-Adapter-Box (USB 1.1-kompatibel)
013510	Honeywell MB-Remote Control App for Android (ab Android-Version 2.1)

Technische Daten

Anschlussnennspannung	230 V AC / 50 Hz
Anschlussspannungsbereich	230 V AC / -15% bis +10%
Betriebsnennspannung U _b	12 V DC
Stromaufnahme bei U _b	
- unscharf Gruppenanschlüsse offen	104 mA
- pro Gruppenanschluss (mit 12,1 kOhm abgeschlossen)	1 mA
Umweltklasse gemäß VdS	II
Schutzart nach DIN 40050	IP 30
Betriebstemperaturbereich	-5 °C bis +45 °C
Lagerungstemperaturbereich	-25 °C bis +70 °C
Abmessungen (B x H x T in mm)	415 x 278 x 96
Gewicht (ohne Optionen)	5,2 kg
Farbe	lichtgrau (ähnlich RAL 7035)

Weitere Daten sowie Informationen zu BUS-1 und BUS-2 Teilnehmern entnehmen Sie bitte dem Produktkatalog.

Bestelldaten



012820 EMZ MB12, Bundle mit LCD-Bedienteil 012540

VdS-Anerkennung G111701 (EMT), Klasse A

Max. Akkustellplatz 2 x 6,5 Ah bzw. 1 x 17 Ah.

Zentrale MB12 und LCD-Bedienteil, 2 x 40 Stellen (012540).



012821 EMZ MB12, Bundle mit LED-Bedienteil 012544

VdS-Anerkennung G111701 (EMT), Klasse A

Max. Akkustellplatz 2 x 6,5 Ah bzw. 1 x 17 Ah.

Zentrale MB12 und 10-Meldergruppensperrbedienteil (012544).



012822 EMZ MB12, Bundle mit LED-Bedienteil 010935

VdS-Anerkennung G111701 (EMT), Klasse A

Max. Akkustellplatz 2 x 6,5 Ah bzw. 1 x 17 Ah.

Zentrale MB12 und Kompakt-Bedienteil (010935).



012823 EMZ MB12, Bundle mit TouchCenter 012577.10

VdS-Anerkennung G111701 (EMT), Klasse A

Max. Akkustellplatz 2 x 6,5 Ah bzw. 1 x 17 Ah.

Zentrale MB12 und TouchCenter BUS-2 Bedienteil (012577.10).

Honeywell Security Group

Novar GmbH
Joh.-Mauthe-Straße 14 · 72458 Albstadt
Tel. +49 (0) 74 31/801-0 · Fax 801-12 20
www.honeywell.com/security/de
info.security.de@honeywell.com

P00174-22-000-03
04.2012 · Änderungen vorbehalten.
©2012 Honeywell International Inc.

Honeywell